



Amesig
el sanatları

Günümüzün, geçmiş ile buluşması





Merzifon Dokuması, Dokuma Tezgahları

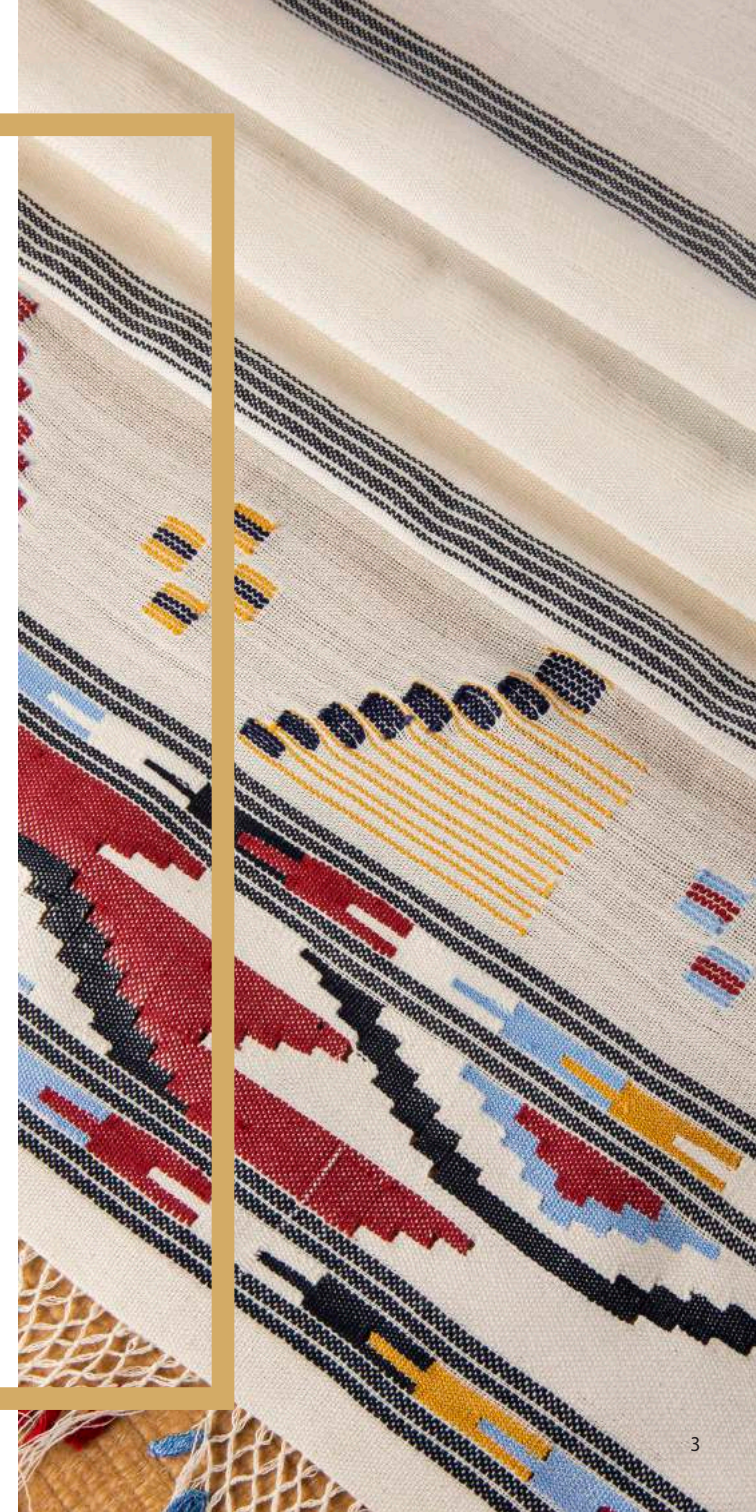
Erhan-i Tekniği ile Gümüş İşlemciliği

İnsan toplumlarının yaşadığı şehirlerde kendilerine mahsus kimlikleri vardır. Amasya, 7500 yıllık tarihî geçmişi ve birikimiyle bir tarih ve kültür şehridir. On yedi medeniyete ev sahipliği yapmış, bir müze kenttir. Her adımda karşımıza çıkan tarihî eserleriyle bir dünya mirasıdır. (Osman Fevzi OLCAY. Amasya Şehri. Sayfa No:5.)

Amasya antik çağ uygarlığının üzerine 800 yıla aşkın bir zamandır köklü bir biçimde hüküm süren Türk hükümdarlığı içerisinde 250 yıl boyunca şehzadeler diyarı sultanlar fidanlığı vasfını taşıırken, özellikle 15. yy da kültür ve sanat alanında zirveye ulaşmıştır. Bu dönemde geleneksel Türk el sanatlarından en güzel örnekleri verilmiştir. (Amasya Valiliği. Amasya Gümüş İşlemciliği. Amasya 2009)

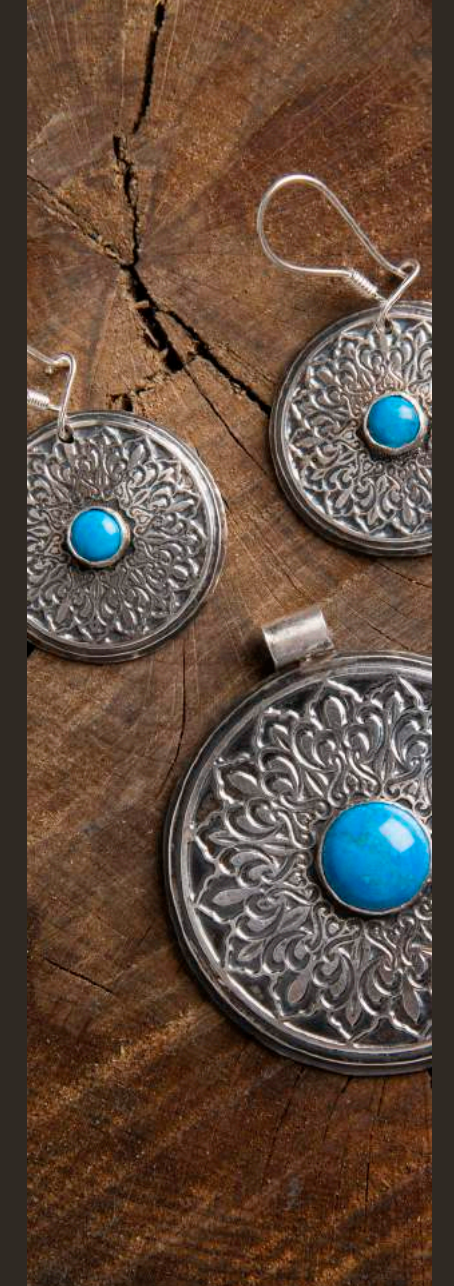
Geçmişten günümüze bir yandan kültürel değerlerimizin gelecek nesillere aktarılması sağlanırken diğer yandan da kadınlarımızın istihdamıyla aile bütçelerine, üretime ve ülke ekonomisine katkı sağlanması amacıyla Amesia El Sanatları olarak ilimizin eşsiz kültürel mirasını yansıtan özgün tasarım ürünlerini içeren koleksiyondan oluşmuş el emeği göz nuru ürünlerimizi beğeninize sunuyoruz.

Geometrik şekillerden oluşan kilim desenleri



Geçmişten günümüze ulaşan bütün sanat dallarına ait görsel ve figürel her türlü eserin özgün görüntüsü bozulmadan tamamen el işlemeciliğiyle yarı değerli ve değerli taşlar, Erhan-i tekniğiyle takı olarak bir araya getirilmektedir.

Erhan-i gümüş işleme eğitimi sayesinde bir yandan kültürel değerlerimizin gelecek nesillere aktarılması sağlanırken diğer yandan da kadınlarımızın istihdamına yönetilmesi sağlanmıştır.



MERZİFON DOKUMASININ TARİHİ

Merzifon tarih boyunca dokumacılık sektöründe öne çıkmış şehirlerden birisidir. Özellikle boyahaneleriyle ün yapmıştır, 1515 yılına ait bir belgede alınan vergi kalemi bu tarihlerde Merzifon'da boyahanelerin varlığını göstermektedir. Aynı zamanda 19. Yüzyılın sonlarında 3000 dokuma tezgahının faaliyet gösterdiği bilinmektedir.

Evliya Çelebi, Seyahatname'sinde "Boyacı dükkanları çoktur. İran boyasından daha iyi boya yaparlar. Mavi boyası ünlüdür. Kırım ülkesine buradan tüccarlar, her yıl binlerce top pembe bez götürüp esir ile değiştirirler. Kırım halkının ferace (uzun siyah çarşaf) ve iç çamaşırları hep Merzifon bezidir. Pembe ipliği, kentlilerin alaca döşekle, çizgili yastıkları, hoş yorgan yüzleri, çarşaf ve perdeleri ünlüdür." diyerek Merzifon'un dokumacılık sektöründeki önemini anlatır. (KOYUNCU N. 2013. Merzifon Çarşaf Dokumalarının Genel Özellikleri Ve Günümüzdeki Durumu Üzerine Bir Araştırma. Akdeniz Sanat. 2013; 6(11): 264-268.)

Tamamen geleneksel usuller ile dokunan , Feritko , Mahrama gibi tekniklerin yanı sıra en önemli farkı olan dokuma esnasında farklı renk ve özelliklerdeki iplerin kanaviçe tekniği kullanılarak dokuma kumaşa işlenmesi yoluyla yapılan ,modernize edilerek günümüz şartlarında kullanımı kolay ürünler haline dönüştürülen ,ev tekstili ürünleri (Salon takımları, perde, kırlent, vb.), giyim ve aksesuar (fular, kravat, çanta, vb.) olarak üretimine devam edilmektedir.



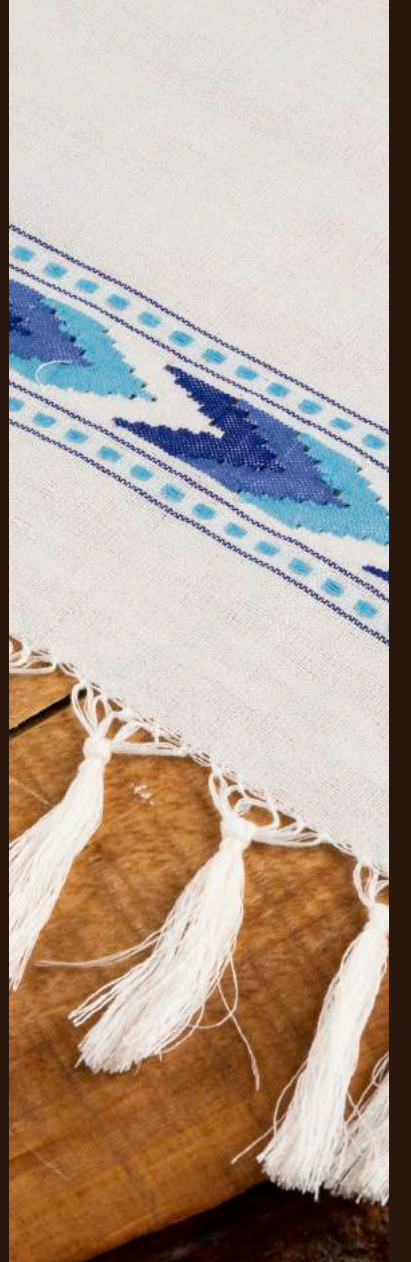
Deveci Kesmesi Motifi



Mine Çiçeği Motifi



Deveci Kesmesi Motifi



Süleyman motifi: Süleyman motifi kararlı vazgeçmez anlamındadır. Sevdiği olan bir genç kız tezgahta bunu dokuduğu zaman ailesine sevgisinden vazgeçmeyeceği mesajını verir

Eminem motifi: Bir annenin küçük yaşta gelin ettiği kızına duyduğu hasreti özlemi dile getiren motiftir. Özlem-hasret anlamına gelir.

Geçmiş yüzyıllara dayanan Yassıçal Çuhasının ipleri, kök boylarla boyanıp tetce ve çirikla mekiklere sarılarak; gücüsü ve çözgüsü el işçiliğiyle hazırlanmaktadır. Bu dokumalar kıyafetlerde, çarşaflarda ve örtülerde kullanılmak üzere yapılmıştır. Çuhaların 150–200 yıllık örnekleri bugün hala kullanılmaktadır. Duygu ve düşüncelerin renkleri ve motiflerle işlendiği çuhalar, kızların çeyiz sandıklarında ninelerin kızlarına ve torunlarına bıraktıkları emanetler olarak günümüze kadar gelebilmiştir. Başlıca çuha dokuma motifleri, yörede; Eminem, Tekke Peşkuru, Süleyman, Sinekli, Haşhaş, Tahtalı, Memet Dede gibi adlarla bilinmektedir.



Süleyman Motifi



Süleyman Motifi



Eminem Motifi



Tekke Peşkuru Motifi



Deveci Kesmesi Motifi

Sanat, hayata tanıklık etmede geçmişle ilgili bağların kurulmasında en önemli araç olarak dün olduğu gibi bugün de yerini korumaktadır. Bu süreçte tüm sanat alanlarının etkisi olsa da kültür tarihine tanıklık açısından el sanatlarının ayrı bir yeri vardır. Anadolu'nun binlerce yıllık tarihinden gelen çeşitli uygarlıkların kültür mirasıyla, kendi öz değerlerimizin birleştirilmesi sonucunda geleneksel Türk el sanatlarında muhteşem bir zenginlik oluşturmuştur. (Can,M.2013. GELENEKSEL TÜRK EL SANATLARININ TURİZME VE EKONOMİYE KATKISI. SOSYAL ve BEŞERİ BİLİMLER DER-GİSİ. Cilt 5, No 2: 259-266.)







amesiaelsanatlari

www.amasyadsyb.org

www.amesia.com